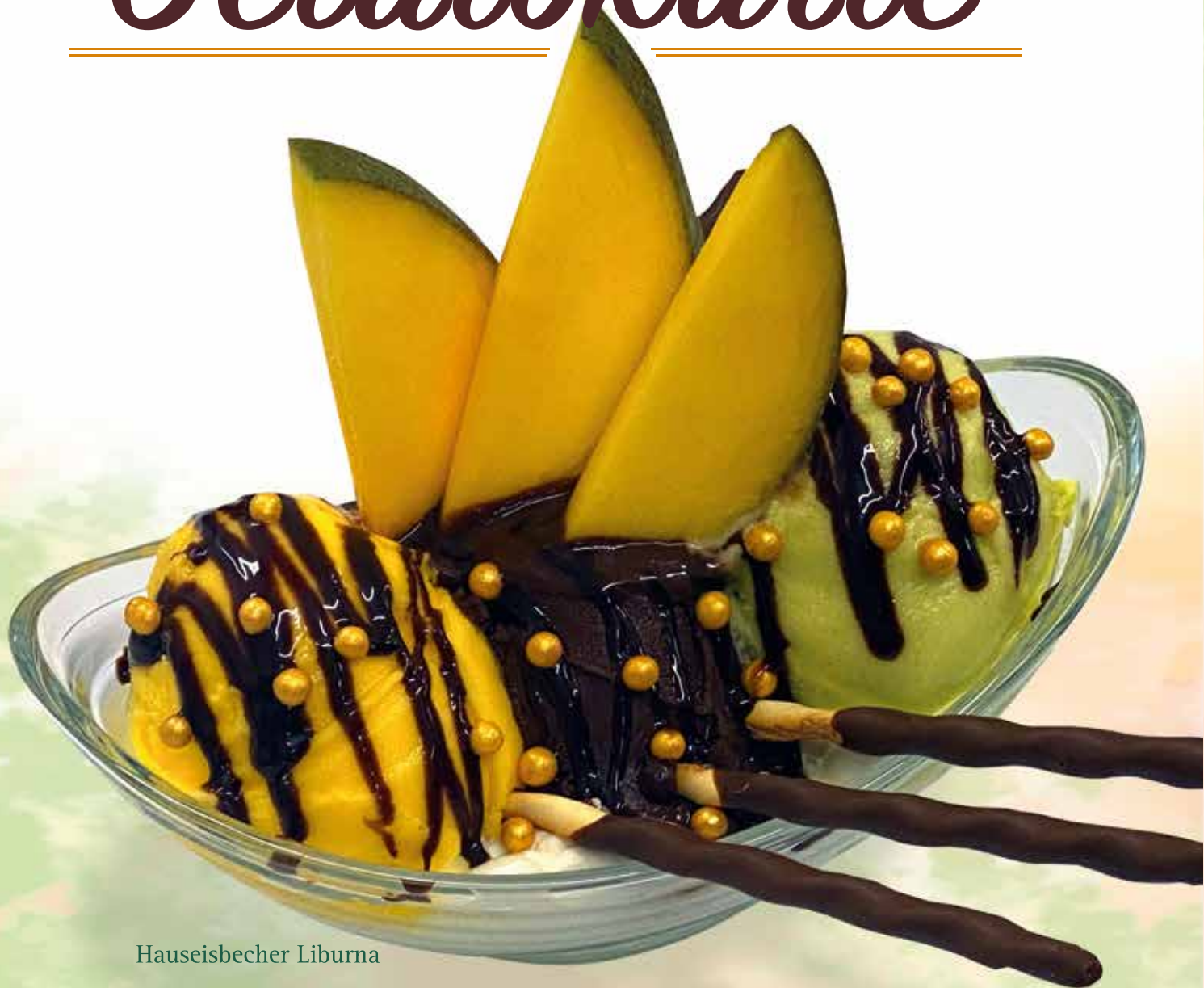




Eiscafé  
*Liburna*

# *Gelatokarte*



Hauseisbecher Liburna



## Sehr geehrte Gäste,

*herzlich willkommen in unserem Eiscafé Liburna in Bad Bramstedt:  
Täglich frische köstlich-sahnige Eiskreationen mit  
besten Zutaten aus eigener Herstellung,  
die ausgewählten noch von Hand gemachten Kaffeespezialitäten,  
leckerste Kuchen und Torten sowie die freundliche und gemütliche Atmosphäre  
bei uns im Hause – allesamt gute Gründe, sich bei uns wohlfühlen.  
Lassen Sie sich vom Geschmack und von der Qualität überzeugen.*

*Ihr Liburna Team*

## Unser Tipp Ein Geschenkgutschein

*Verschenken Sie doch mal einen  
kulinarischen Genuss und  
überraschen Sie Ihre Lieben  
mit einem Geschenkgutschein  
von unserer Eismanufaktur!*



Hinweis für Allergiker | Allergene - Speisen

A-Laktose, B-Eier, C-Gluten: 1 Weizen, 2 Vollkorn, 3 Roggen, 4 Hafer, 5 Gerste, 6 Dinkel, 7 Buchweizen, 8 Kamut, 9 Reis,  
D-Schalenfrüchte: 1 Mandeln, 2 Haselnüsse, 3 Walnüsse, 4 Pistazien, 5 Macadamianüsse, E-Erdnüsse, F-Soja,  
G-Schwefeldioxid und Sulfite, H-Sesamsamen, I-Sellerie, L-Senf, M-Lupinen, N-Krebstiere, O-Fisch

Für weitere Informationen fragen Sie bitte uns.

Die Zusatzstoffe finden Sie auf der letzten Seite und ausgehängt im Lokal.

# Eissorten

## Standard

<i>Vanille</i> <sup>A</sup>	<i>Nutella</i> <sup>A</sup>	<i>After-Eight</i>
<i>Schokolade</i> <sup>A</sup>	<i>Limette-Zitrone</i>	<i>Cookies</i> <sup>A,1</sup>
<i>Erdbeer</i>	<i>Banane</i> <sup>A</sup>	<i>Mango</i>
<i>Haselnuss</i> <sup>A,D2</sup>	<i>Malaga</i> <sup>A,16</sup>	<i>Melone</i>
<i>Walnuss</i> <sup>A,D3</sup>	<i>Joghurt</i> <sup>A</sup>	<i>Tiramisu</i> <sup>A,9,16</sup>
<i>Straciatella</i> <sup>A,11</sup>	<i>Joghurette</i> <sup>A</sup>	
<i>Sahne-Amarena-Kirsch</i> <sup>A</sup>	<i>Karamell-Meersalz</i> <sup>A</sup>	



1,80€

## Standard- und Saison-Eissorten

Die Auswahl unserer Saison-Eissorten  
finden Sie in unserer Eisvitrine.

## Extras

<i>Snickers, Kugel</i> <sup>A,D</sup>	2,00 €
<i>Pistazieneis, Kugel</i> <sup>A,D4</sup>	2,00 €
<i>Portion Sahne</i> <sup>A</sup>	1,50 €
<i>halbe Portion Sahne</i> <sup>A</sup>	0,80 €
<i>Streusel</i> <sup>1,2</sup>	0,60 €
<i>Früchte</i> <sup>1,2</sup>	2,00 €
<i>Likör</i> <sup>16</sup>	1,50 €
<i>Topping</i> <sup>1,2</sup>	1,50 €



# Coppe



8,90€

## Erdbeerbecher

mit Erdbeer- und Milcheis,  
Erdbeeren, Sahne und  
Erdbeersauce <sup>A,1,2</sup>



9,90€

## Früchtebecher

Eis mit Fruchtgeschmack,  
Früchten, Sahne und  
Erdbeersauce <sup>A,1,2</sup>



9,90€

## Coppa Italia

Fruchteis, Erdbeeren, Kiwis,  
Sahne, Erdbeer- und  
Kiwisauce <sup>A,1,2</sup>

8,90€

## Himbeerbecher

Frucht- und Milcheis,  
Himbeeren, Sahne-  
und Himbeersauce <sup>A,1,2</sup>

*Bitte haben Sie Verständnis, dass unsere Spezialitäten unter idealen Bedingungen hier abgebildet sind und Ihr bestelltes Produkt abweichen kann, vielen Dank!*

# Coppe



## Waldfruchtbecher

Waldfruchteis, Waldfrüchte, Sahne  
und Waldfruchtsauce <sup>A,1,2</sup>



## Bananenbecher

Milcheis, Bananen, Sahne  
und Schokosauce <sup>A,1,2</sup>



8,90€

## Mangobecher

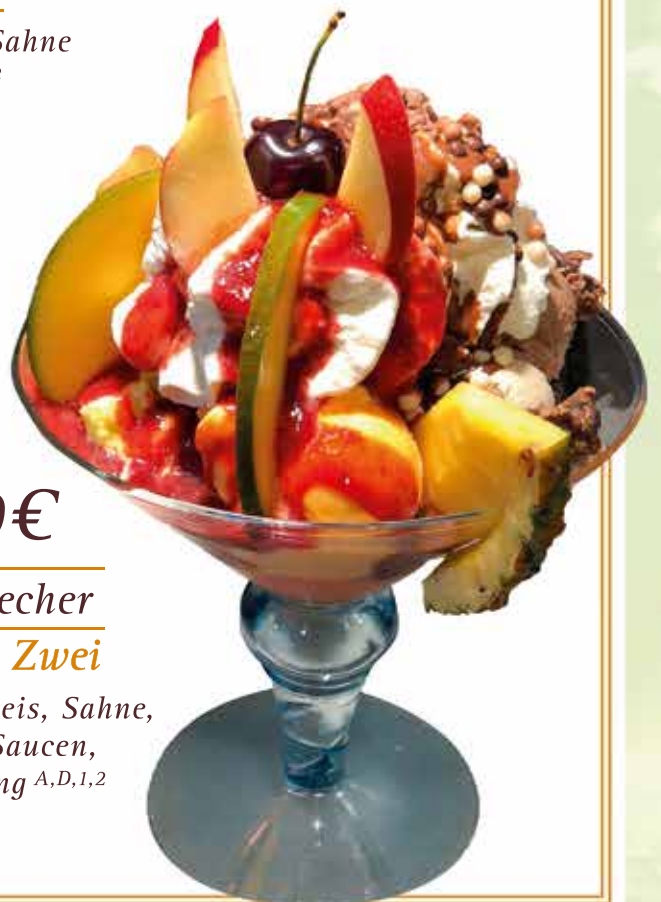
Eis mit Fruchtgeschmack,  
Mangostücken, Sahne und  
Mangosauce <sup>A,1,2</sup>

9,90€

## Lui e Lei-Becher

### Genuss für Zwei

Frucht- und Milcheis, Sahne,  
verschiedene Saucen,  
Früchte, Topping <sup>A,D,1,2</sup>





# Coppe



8,90€

## Liburnabecher

Speiseeis, Sahne, Mangofrüchte,  
Schokosauce, Streusel <sup>A,1,2</sup>



8,90€

## Sogni d' Oro Becher

Milcheis, Sahne, Cantucci (Gebäck),  
Eierlikör, Krokant <sup>A,D,1,2,16,11</sup>

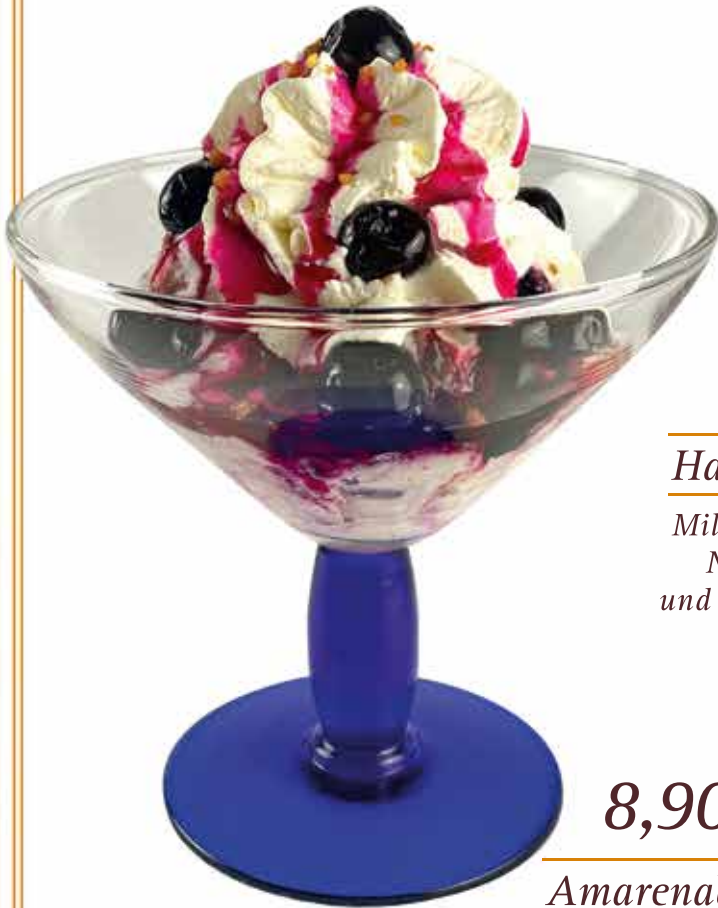
9,90€

## Gioco d' Amore Becher

Milcheis, Kaffeemousse, Sahne,  
Nougatsauce, Krokant <sup>A,D,1,2</sup>

*Bitte haben Sie Verständnis, dass unsere Spezialitäten unter idealen Bedingungen hier abgebildet sind und Ihr bestelltes Produkt abweichen kann, vielen Dank!*

# Coppe



9,90€

## Haselnussbecher

Milcheis, Haselnüsse,  
Nusslikör, Sahne  
und Nusssauce <sup>A,D2,1,2,16</sup>



8,90€

## Amarenabecher

Milcheis, Amarenakirschen,  
Krokant, Sahne und  
Sauce <sup>A,D,1,2</sup>



8,90€

## Amarettobecher

Milcheis, Mandelgebäck,  
Sahne, Amarettolikör,  
Amarettosauce <sup>A,D,1,2,16</sup>

9,90€

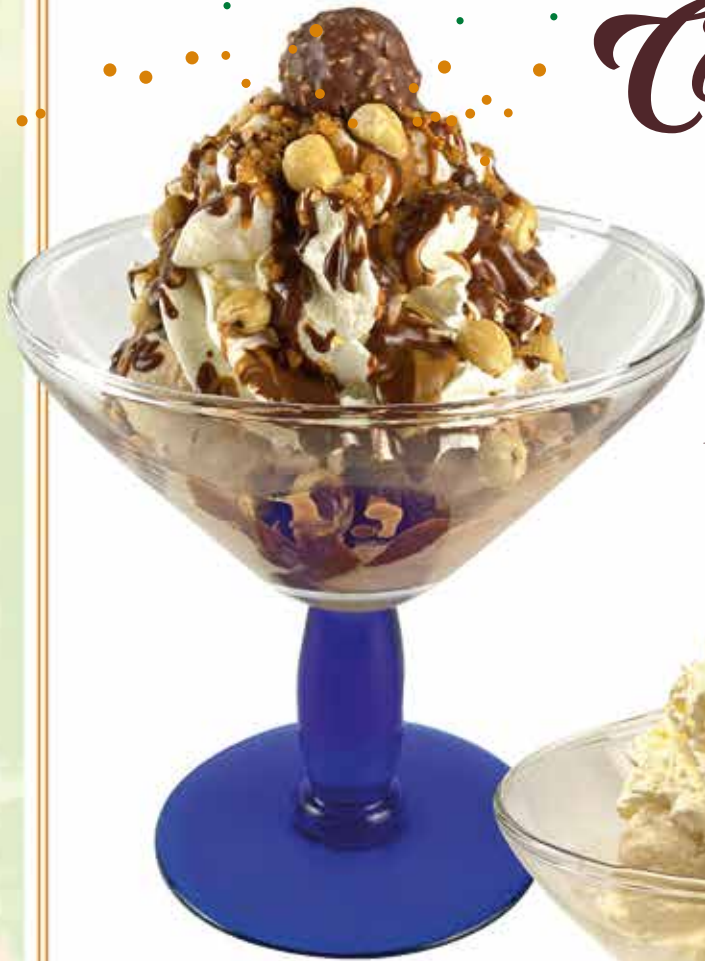
## Walnussbecher

Milcheis, Walnüsse,  
Walnusslikör, Sahne und  
Walnussauce <sup>A,D2,1,2,16</sup>





# Coppe



8,90€

## Rocherbecher

Milcheis, Nüsse, Rocher,  
Krokant, Sahne, Nuss- und  
Nougatsauce <sup>A,D,1,2</sup>



8,90€

## Rafaellobecher

Milcheis, Kokosraspeln,  
Raffaello, Sahne,  
weisse Schokosauce <sup>A,D,1,2</sup>



9,90€

## Snickersbecher

Milcheis, Erdnüsse, karamellisierte  
Erdnüsse, Snickers, Karamell-  
und Schokosauce <sup>A,D,1,2</sup>



# Coppe



8,90€

## Schokobecher

Milcheis, Schokocrossies,  
Sahne, Schokoladensauce <sup>A,D,1,2</sup>



8,90€

## Pfefferminzbecher

mit Milcheis, Minz-  
plättchen, Sahne und  
Minzsaucе <sup>A,1,2</sup>



8,90€

## Browniebecher

Salziges Karamelleis mit  
Browniekekse, Sahne,  
Schokoladensauce,  
hell und dunkel <sup>A,D,1,2</sup>



8,90€

## Straciatellabecher

Straciatellaeis, Sahne,  
Schokosauce,  
Schokoraspeln <sup>A,D,F,1,2,11</sup>



8,90€

## Krokantbecher

Milcheis, Krokant, Sahne,  
Karamellsauce <sup>A,D,1,2</sup>

Bitte haben Sie Verständnis, dass unsere Spezialitäten unter idealen Bedingungen hier abgebildet sind und Ihr bestelltes Produkt abweichen kann, vielen Dank!

# Bambini



5,50€

## Schneemann

Milcheis, Smarties,  
Waffeln, bunte Streusel,  
Sahne, Schokosauce <sup>A,D,1,2</sup>



5,50€

## Mickey Mouse

Milcheis, Smarties,  
Waffeln, bunte Streusel,  
Sahne, Schokosauce <sup>A,D,1,2,11</sup>



5,50€

## Biene Maja

Milcheis, Smarties, Waffeln,  
bunte Streusel, Sahne,  
Schokosauce <sup>A,D,1,2</sup>



5,90€

## Bambino Spaghetti

Milcheis, Sahne unten,  
Smarties, bunte Streusel,  
Erdbeersauce <sup>A,D,1,2</sup>

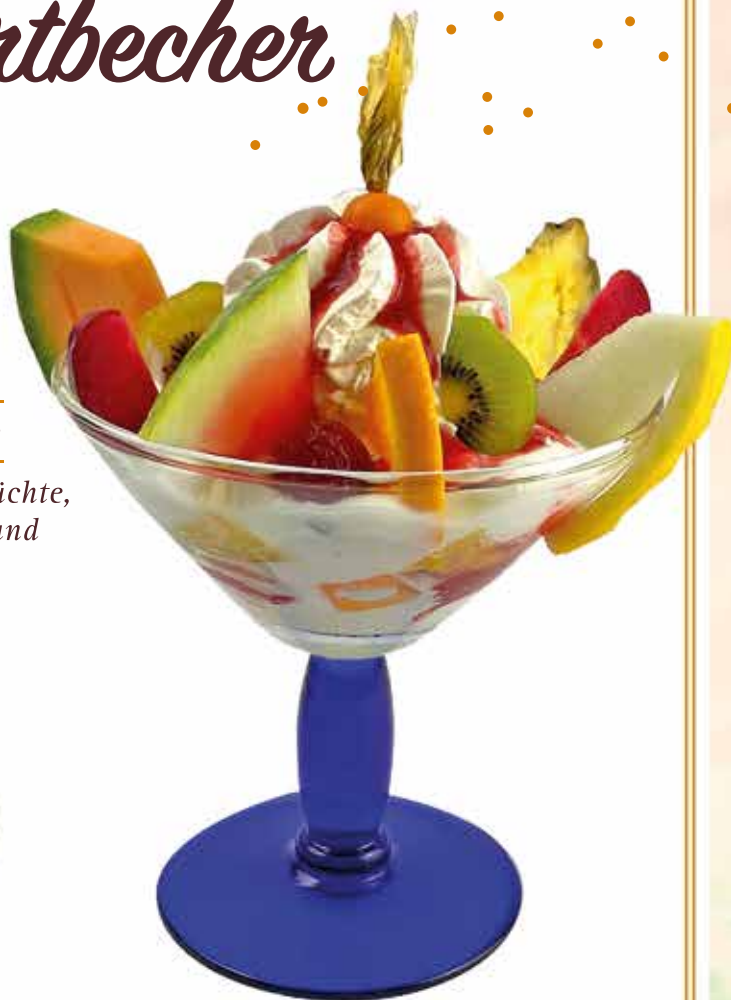


# Joghurtbecher

9,50€

## Joghurt Früchte

Joghurteis, gemischte Früchte,  
Joghurt Natur, Sahne und  
Fruchtsauce <sup>A,1,2</sup>



8,90€

## Joghurt Erdbeer

Joghurteis, Erdbeeren,  
Joghurt Natur, Sahne  
und Erdbeersauce <sup>A,1,2</sup>



9,90€

## Joghurt Waldfrucht

Joghurteis, gemischte Waldfrüchte,  
Joghurt Natur, Sahne und  
Waldfruchtsauce <sup>A,1,2</sup>

*Bitte haben Sie Verständnis, dass unsere Spezialitäten unter idealen Bedingungen hier abgebildet sind und Ihr bestelltes Produkt abweichen kann, vielen Dank!*

# Spaghettieis



8,90€

## Spaghetti Originale

Sahne unten, Vanilleeis,  
Erdbeersauce, weiße  
Schokoborben <sup>A,1,2</sup>

8,90€

## Spaghetti Nocciola

Sahne unten, Nusseis,  
Nusssauce, Haselnüsse,  
Krokant <sup>A,D,1,2</sup>



8,90€

## Spaghetti Chiocolatta

Sahne unten, Schokoladeneis,  
Schokosauce, dunkle Schokoborben <sup>A,1,2</sup>



# Spaghettieis



9,90€

## Spaghetti Waldfrucht

Sahne unten, Vanilleeis, Waldfruchtsauce,  
Waldfrüchte, weiße Schokoborken <sup>A,D,1,2</sup>

## *Spaghetti Originale klein*

Sahne unten, Vanilleeis, Erdbeersauce,  
weiße Schokoborken <sup>A,D,1,2</sup>

6,50 €

## *Spaghetti Verde*

Sahne unten, Vanilleeis, Kiwisauce, Kiwis,  
weiße Schokoborken <sup>A,D,1,2</sup>

8,90 €

## *Spaghetti Banane*

Sahne unten, Vanilleeis, Schokosauce,  
Bananen, dunkle Schokoborken <sup>A,D,1,2</sup>

8,90 €

*Bitte haben Sie Verständnis, dass unsere Spezialitäten unter idealen Bedingungen  
hier abgebildet sind und Ihr bestelltes Produkt abweichen kann, vielen Dank!*

# *Lasagne und Co.*



**9,90€**

## Bananensplitt

Milcheis, Bananen, Sahne,  
Schoko- und Amarensauce,  
Krokant, dunkle  
Schokoraspeln <sup>A,D,1,2,11</sup>



**8,90€**

## Lasagne Eis

Sahne unten, Vanilleeis,  
Waldfrüchte, Mandeln,  
Waldfruchtsauce <sup>A,D,1,2</sup>

**8,90€**

## Lasagne bruciata

Sahne unten, Schoko-  
und Nusseis, Walnüsse,  
Nussauce <sup>A,D,1,2</sup>

**9,90€**

## Duett Tiramisu

Tiramisueis mit einem Stück  
Tiramisu, Sahne, Sauce,  
Krokant <sup>A,D,1,2,9</sup>

*Bitte haben Sie Verständnis, dass unsere Spezialitäten unter idealen Bedingungen hier abgebildet sind und Ihr bestelltes Produkt abweichen kann, vielen Dank!*



# *Lasagne und Co.*

**9,40€**

## *Tortufo Nero*

*Milcheis, Sahne, Schokoladensauce,  
Amarenakirschen, Kakao <sup>A,1,2</sup>*



**9,40€**

## *Tortufo Bianco*

*Milcheis, Sahne, Amarensauce,  
Krokant, weiße Schokoraspeln <sup>A,1,2</sup>*



**11,90€**

## *Pizzateller*

*Milcheis, verschiedene Früchte,  
Sahne, Fruchtsauce, weiße  
Schokoborken <sup>A,1,2</sup>*



# Milchshakes and more...

– auch zum Mitnehmen, in allen Sorten möglich –



5,50€

Erdbeerfrappe, 0,3l

Milch, Erdbeereis, Sahne,  
Erdbeersauce <sup>A,1,2</sup>



5,50€

Nussfrappe, 0,3l

Milch, Nusseis, Sahne,  
Nussauce <sup>A,D2,1,2</sup>

Für unsere leckeren Spezialitäten  
nehmen wir ausschließlich die wertvoll  
frische Vollmilch von unserem regionalen  
Anbieter aus Schleswig-Holstein.

5,50€

Schokofrappe, 0,3l

Milch, Schokoeis, Sahne,  
Schokosauce <sup>A,1,2</sup>

5,50€

Fior de Latte Frappe, 0,3l

Milch, Straciatellaeis, Sahne,  
Schokosauce <sup>A,11</sup>

5,50€

Vanillefrappe, 0,3l

Milch, Vanilleeis, Sahne,  
Vanillesauce <sup>A</sup>



# *Milchshakes and more...*

*– auch zum Mitnehmen, in allen Sorten möglich –*



**6,50€**

*Eisschokolade 0,3l*

*Trinkschokolade mit Vanilleeis,  
Sahne und Schokosauce A,1,2*



**7,00€**

*Eiscafé Speciale, 0,3l*

*Milcheis, Espresso,  
Kaffeemousse, Sahne,  
Kaffeesauce A,1,2,9*

**5,50€**

*Geeistes Vergnügen, 0,3l*

*(Eissmoothi) Fruchteis mit  
Eiswürfeln, Wasser*

**5,50€**

*Chai Latte Iced, 0,3l*

*Milch, Milchschaum, Gewürzen,  
Vanilleeis, Sahne A,1,2,9*

*Verehrte Gäste,  
bitte haben Sie Verständnis, dass Früchte Saisonprodukte sind  
und es passieren kann, dass einige Spezialitäten zu gewissen  
Jahreszeiten nicht erwerblich sind.*

*Wir produzieren täglich frisch!*

*Deswegen haben Sie bitte Verständnis, dass wir einige Artikel  
der Frische wegen nur in begrenzten Mengen produzieren.*

# Kaffeespezialitäten

150 - 220 ml

<i>Tasse Kaffee</i> <sup>9</sup>	2,50 €
<i>Becher Kaffee</i> <sup>9</sup>	2,90 €
<i>Cappuccino</i> <sup>A,9</sup> <i>Espresso, Milch, Milchschaum</i>	2,90 €
<i>Cappuccino mit Sahne</i> <sup>A,9</sup> <i>Espresso doppio, Sahne</i>	2,90 €
<i>Barbagliata</i> <sup>A,1,9</sup> <i>Espresso, Schokolade, Sahne</i>	3,60 €
<i>Caffé Freddo</i> <sup>A,1,9</sup> <i>Cremiger, kalter Kaffee</i>	3,60 €

*Unser Kaffee stammt aus unserer Heimatstadt Cosenza und besteht zu 90% aus der Arabicabohne und zu 10% aus der Robustabohne für ein mildes und zugleich kräftiges Kaffeearoma.*



<i>Latte Macchiato</i> <sup>A,9</sup> <i>Espresso, Milch, Milchschaum</i>	3,20 €
<i>Latte Macchiato Cara</i> <sup>A,1,9</sup> <i>Espresso, Karamellsirup, Milch, Milchschaum</i>	3,60 €
<i>Latte Macchiato Noci</i> <sup>A,D,1,9</sup> <i>Espresso, Nussirup, Milch, Milchschaum</i>	3,60 €



# Espresso

30 - 60 ml

<i>Espresso</i> <sup>9</sup>	2,20 €
<i>Espresso doppio</i> <sup>9</sup>	3,20 €
<i>Espresso Macchiato</i> <sup>A,9</sup>	2,50 €
<i>Espresso Noci</i> <sup>9</sup>	3,20 €
<i>Espresso, entkoffeiniert</i>	2,20 €



# Tee

180 ml

<i>Früchtetee</i>	2,90 €
<i>Minztee</i>	2,90 €
<i>Schwarzer Tee</i>	2,90 €
<i>Grüner Tee</i>	2,90 €

*... und noch viele diverse Sorten,  
bitte fragen Sie uns!*

# Schokolade

150 - 220ml

Heiße Schokolade Vollmilch<sup>A</sup> 2,90 €

Heiße Schokolade, dunkel<sup>A</sup> 2,90 €

Heiße Schokolade, weiß<sup>A</sup> 2,90 €

Unsere italienische  
Schokolade ist so cremig,  
dass man sie fast löffeln kann.



Hmm, einfach lecker!



# Erfrischendes

Stilles Wasser, 0,25l 2,50 €

Mineralwasser, 0,25l 2,50 €

Cola, Fanta, Sprite, Spezi, 0,2l<sup>1,3,9</sup> 2,50 €

Bitter Lemon, 0,2l<sup>1,3,10</sup> 2,50 €

Red Bull, 0,25l<sup>1,2,3,9</sup> 3,50 €

Apfelsaftschorle, 0,3l 3,50 €

Rhabarbernektarschorle, 0,3l 3,50 €

Orangensaft, 0,2l 3,00 €

Kirschnektar, 0,2l 3,00 €

Apfelsaft, 0,2l 3,00 €

Bananennektar, 0,2l 3,00 €

Traubensaft, 0,2l 3,00 €

Kiba, 0,3l 3,50 €



# Waffeleria

Wählen Sie aus unserer Extra-Karte  
köstliche belgische Waffeln oder  
leckere Bubblewaffeln.



# Cornetteria

Croissant, pur <sup>A,C1</sup>

(unser ital. Buttercroissant)

1,90 €

Croissant, gefüllt mit Schokocreme <sup>A,C1,1,2</sup>

2,20 €

Croissant, gefüllt mit Crema <sup>A,C1,1,2</sup>

2,20 €

Croissant, gefüllt mit Marmelade <sup>A,C1,1,2</sup>

2,20 €



# Pasticceria

– Italienisches Gebäck –



Stück Tiramisu <sup>A,C1,9,16</sup> 4,90 €

Stück Torte <sup>A,C1</sup> 4,90 €

Stück Eistorte <sup>A,C1</sup> 5,50 €

Tartelette, mini <sup>A,C1,2</sup>  
mit Creme und Frucht 1,20 €

Tartelette, groß <sup>A,C1,2</sup>  
mit Creme und Frucht 3,00 €





# Torten

– in vielen verführerischen  
Geschmacksrichtungen –



Hausgemachte Torte

25,00€/kg



Eistorte

30,00€/kg

*Auf Bestellung nach Ihren Wünschen frisch zubereitet.  
Bitte mind. zwei Tage vorher bestellen.  
Mindesttortengröße ab 2kg.*

*Fragen Sie uns gerne!*



# *Eiscafé* *Liburna*



*Vielen Dank für Ihren Besuch  
und auf Wiedersehen.*

*[www.eiscafe-liburna.de](http://www.eiscafe-liburna.de)*

Alle Preise verstehen sich inklusive Mehrwertsteuer.

---

Hinweis über Zusatzstoffe:

1) mit Farbstoff, 1a) bei Azofarbstoffen: E102-E104-E110-E122-E124-E129

Kann die Aktivität und Aufmerksamkeit bei Kindern beeinträchtigen.

2) mit Konservierungsstoffen, 3) mit Antioxidationsmittel, 9) Koffeinhaltig, 10) Chininhaltig, 11) kakaohaltige Fettglasur, 13) enthält eine Phenylalaninquelle, 14) mit Süßungsmittel, 15) Fettglasur, 16) mit Alkohol, 17) Säuerungsmittel, 18) Vanillin